

Monteringsanvisningar för Eurobad - Speglar med LED-belysning.

Börja med att kontrollera att förpackningen är utan skador vid leverans. Öppna därefter förpackningen och ta ut spegeln varsamt ur kartongen.

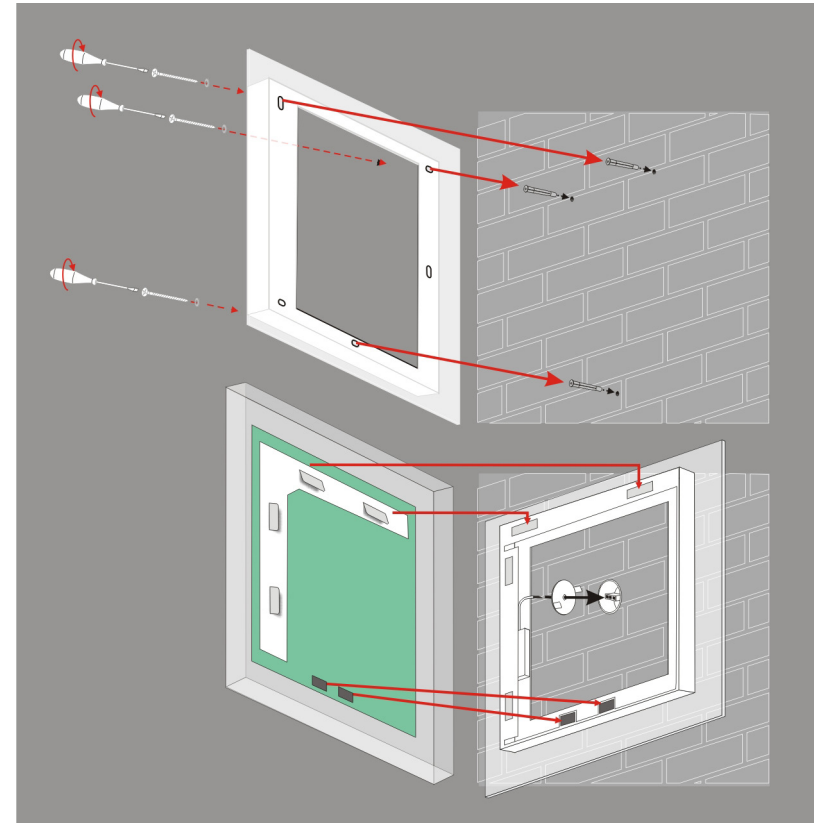
Observera att spegeln i överkant sitter fast i spegelramen och i nederkant sitter fast med kardborrfäste. Tag försiktigt tag i spegelglaset och lyft ur det ur spegelramen. Placera glaset på mjukt underlag under tiden du monterar spegelramen.

Placera spegelramen men LED-belysningen till den höjd du önskar. Märk upp borrhålen på väggen.

Borra nu hål i väggen enligt de krav som föreskrivs våtrum; Borra hålet, klicka i våtrumssilikon och tryck därefter in skruvpluggen. Klicka i ytterligare en klick silikon och därefter skruva upp spegelramen i dessa hål. Justera ytterligare och dra därefter till skruvarna så de tar in.

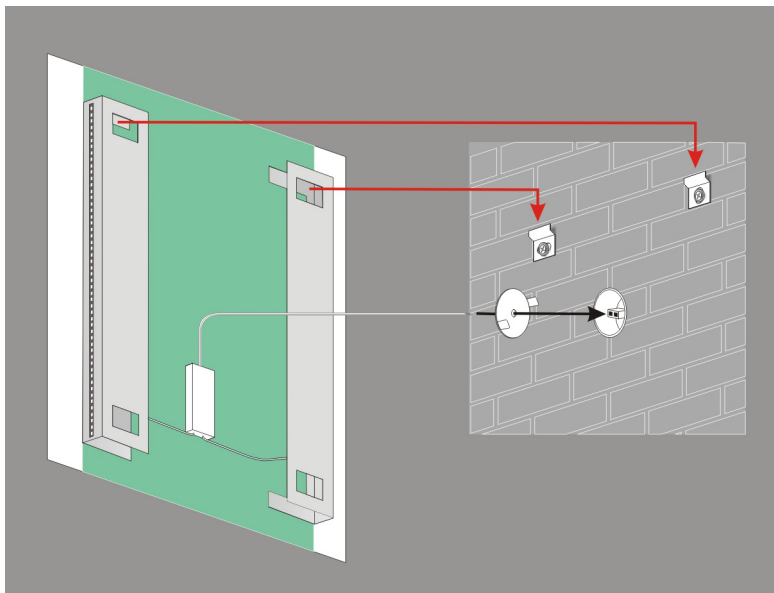
Tänk på att endast borra i kaklet där det finns skivmaterial bakom i väggen så du är säker på att spegeln sitter bra sen.

All inkoppling av el ska ske av behörig elektriker!

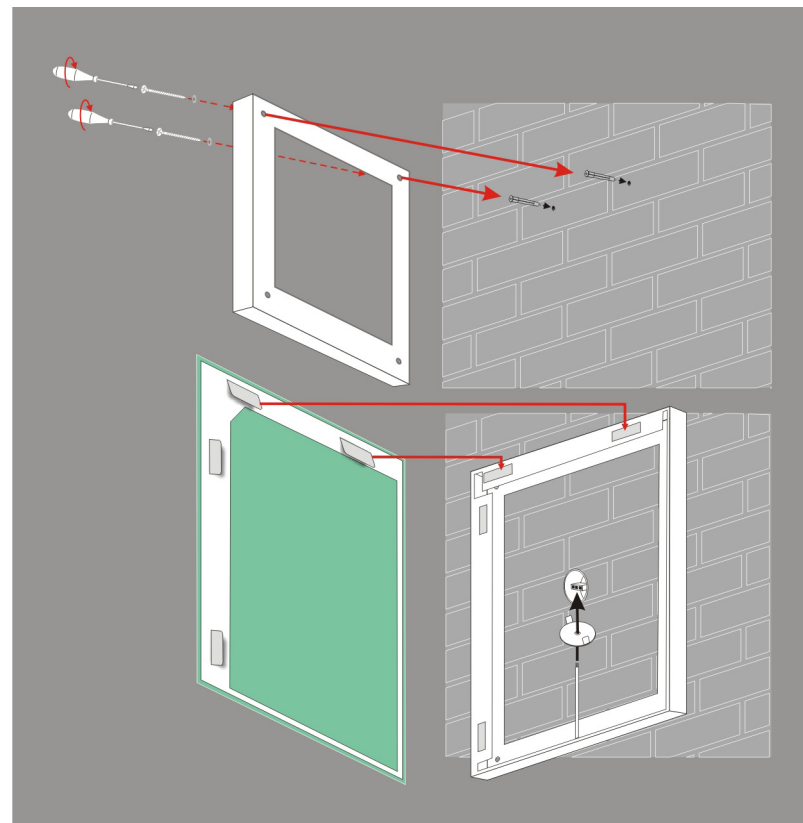


Monteringsschema över Diamond

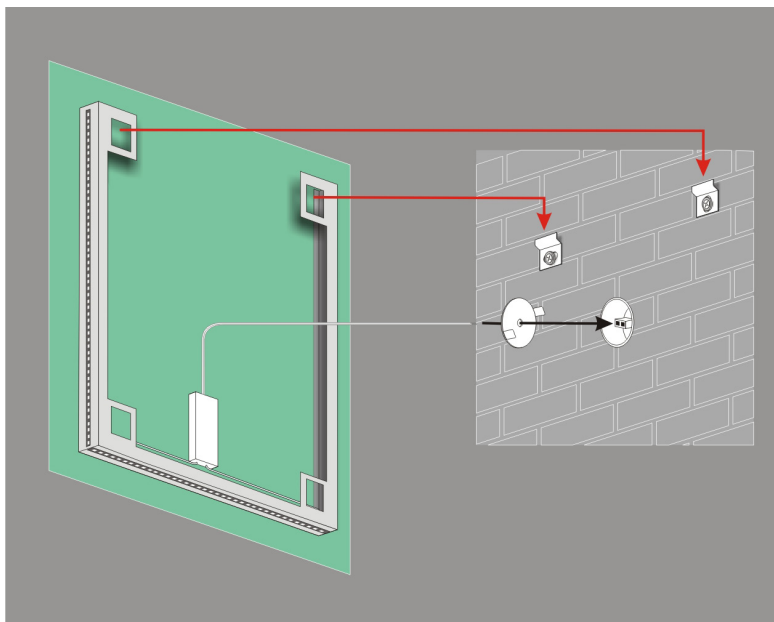
eurobad



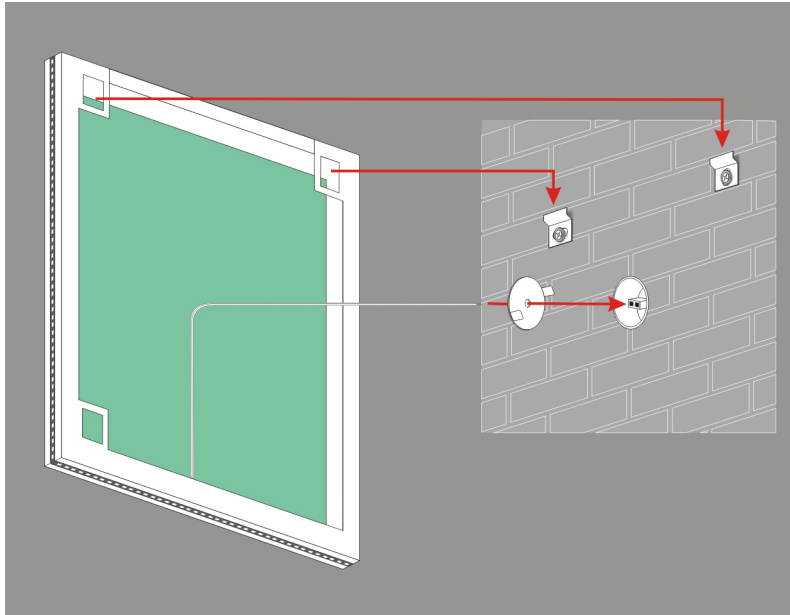
Monteringsschema över Flot



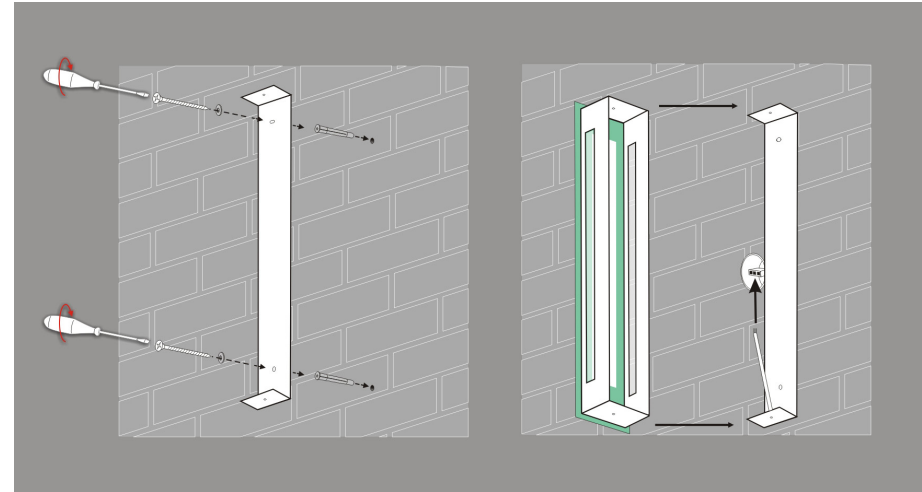
Monteringsschema över Quadro



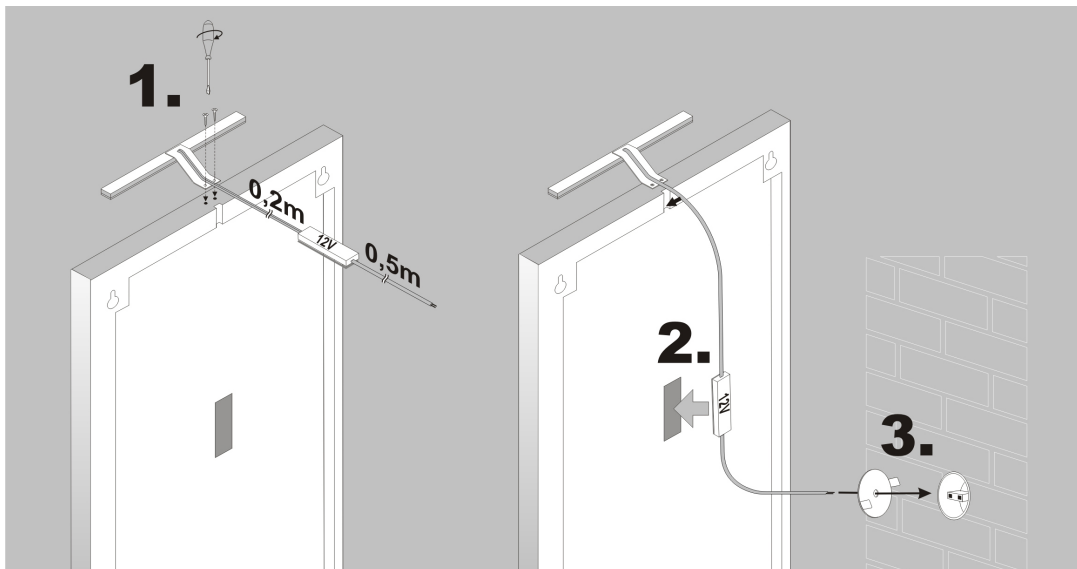
Monteringsschema över Sonia



Monteringsschema över Wega



Monteringsschema över Strato



Monteringsschema över spegelbelysning till spegel med ram